

Új HENSEL fogyasztásmérő szekrények

2021.09.01.

2021. szeptember 1-től a Elosztóhálózati Engedélyesek - közkedvelt nevükön áramszolgáltatók - már csak az új mérőhelyek telepítésére adnak engedélyt a regisztrált villanszerelőknek. De miért van szükség a változásra?

Ennek oka a jogi szabályozás megváltozása és a fogyasztásmérők műszaki fejlődése, melyek együttesen vezettek az új elvárások megfogalmazásához. Ezek alapján az E.ON, ELMŰ, ÉMÁSZ, MVM DÉMÁSZ áramszolgáltatókkal és a MEE VET-tel együttműködve 2018-ban kezdtük meg az új fogyasztásmérőhelyek fejlesztését.

Mi az újdonság 2021.09.01-től?

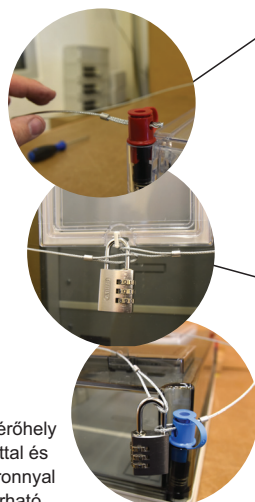
1. Kizárólagos őrizetbe vétel - egyedi zárás kialakítása

Új jogi fogalom, a kizárólagos őrizetbe vétel fogalma került bevezetésre, melyet a 18/2017. (XII. 21.) MEKH rendelet ír elő. A gyakorlatban ez azt jelenti, hogy az egyedi zárópecsétek az ügyfél által lezárt burkolat vagy ajtó mögött helyezkednek el, azokhoz a hozzáférés csak az ügyfél tevékeny közreműködése által lehetséges. A kizárólagos őrizet lehetővé teszi az egyszintű plombálást.

régi HB33K0

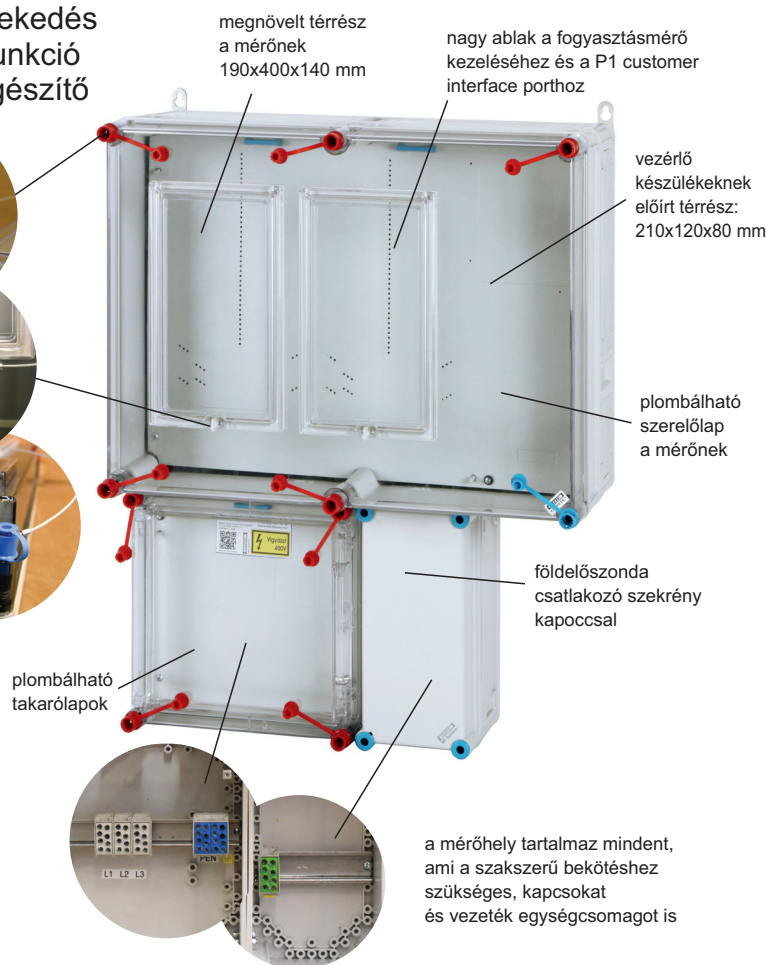


→
méretnövekedés
többletfunkció
több kiegészítő



a mérőhely lakattal és sodronnyal lezárható

új HB33K0-U



2. Műszaki változások

Műszaki téren a legnagyobb változás, hogy a mérő és a csatlakozó főelosztó külön térrészben van. A szerelőlemez alatt nincsenek kötések. A csatlakozó főelosztó térrész biztosítja a csatlakozó szabad-vezeték vagy csatlakozókábel fogadását, beköt-hetőségét. A mérőhelyeket fővezetési sorozat-kapocsokkal, PEN „sínnel” szállítjuk. A kismegszakító perforációk az első felhasználáskor könnyen kivághatók.

Bár az elektronikus fogyasztásmérők miatt a mérők mérete az utóbbi években jelentősen csökkent, azonban az áramszolgáltatók univerzális mérőhelyek kialakítása érdekében - gondolva a régi elektromechanikus és az új SMART mérők helyigényére is – a mérők elhelyezéséhez 190 mm széles, 400 mm magas és 140 mm mély magnövelt térrészt írtak elő.

Nincs többé csak egyfázisú mérőszekrény

Szintén jelentős változás az egyfázisú mérőszekrények megszüntetése. Ezentúl a mérőszekrényeknek alkalmasnak kell lenniük mind egyfázisú, mind háromfázisú mérők felszerelésére.

Egyedi, csoportos és áramváltós mérések

TÍPUS KIVÁLTÓ TÁBLÁZAT

Eddigi típusok		Új típusok
Mi	BASIC	
Egyedi direkt mérés		(FIGYELEM: csoportos mérésekhez más típusok használandók!)
Mi 72203-0, Mi 72203S-0, Mi 72302, Mi 72431-0, Mi 72431S-0, Mi 72433-0, Mi 72433S-0	HB1000, HB3000, HB1000-E, HB3000-E	HB3000-U
Mi 72431-0, 80 A	HB3008-E	HB3008-U
Mi 72460-0, Mi 72460S-0, Mi 72461-0, Mi 72461S-0, Mi 72861-0, Mi 72863-0	HB33K0, HB11KA, HB11KF, HB11KA-E, HB11KF-E, HB33KA-E, HB33KF-E	HB33K0-U
Mi 72432-0, Mi 72432S-0	HB10V0-E, HB10VL-E, HB30V0-E	HB30V0-U
Mi 74219, Mi 74219S, Mi 75209, Mi 75209S, Mi 75210, Mi 75210S	-	HBCSFDU-U
Mi 72213-0, Mi 72213S-0, Mi 72445-0, Mi 72445S-0	HB1012, HB3012, HB1012A-E, HB1012F-E, HB3012A-E, HB3012F-E	HB3012-U
-	HB1000FFD, HB3000FFD, HB1000FF-E, HB3000FF-E	HB3000F-U
-	HB1000FF8-E, HB3000FF8-E	HB3000F4-U, HB3000F4D-U
-	HB3008FF-E	HB3008F-U
Mi 72463-0, Mi 72864-0, Mi 72866-0	HB11KF24A-E, HB11KF24F-E, HB33KA12F-E, HB33KF24A-E, HB33KF24F-E	HB33K024-U
-	HB33K0FFD, HB33KAFF-E, HB33KAFFF-E, HB33KFFF-E, HB33KFFFF-E	HB33K0F-U
-	HB33KAFF8-E, HB33KAFFF8-E, HB33KFFF8-E, HB33KFFFF8-E	HB33K0F4-U, HB33K0F4D-U
-	HB3000FFEM, HB3000FFEM-E	HB3000FE-U
-	HB33K0FFEM, HB33K0FFEM-E	HB33K0FE-U
-	HB3000FFEM8-E	HB3000FE4-U, HB3000FE4D-U
-	HB33K0FFEM8-E	HB33K0FE4-U, HB33K0FE4D-U
Áramváltós mérés		
HÁFM-125,	-	HÁFM125-U, HÁFM 125E-U
HÁFM-125T	-	HÁFM125T-U, HÁFM125TE-U
HÁFM-250-250A, HÁFM-250.400-250A	-	HÁFM200-U, HÁFM200E-U, HÁFM200T-U, HÁFM200TE-U
HÁFM-400	-	HÁFM300-U, HÁFM300E-U, HÁFM300T-U, HÁFM300TE-U
HÁFM-630	-	HÁFM500B-U, HÁFM500BT-U, HÁFM500M-U, HÁFM500MT-U
Mi 72437-0, Mi 72437S-0	-	HÁFM3000-U
Csoportos mérés		
Mi-TEM	-	Csoportos mérés fejezet

(FIGYELEM: csoportos mérésekhez rendszerengedélyezett típusainkat ld. katalógusunk Csoportos mérés fejezetében)