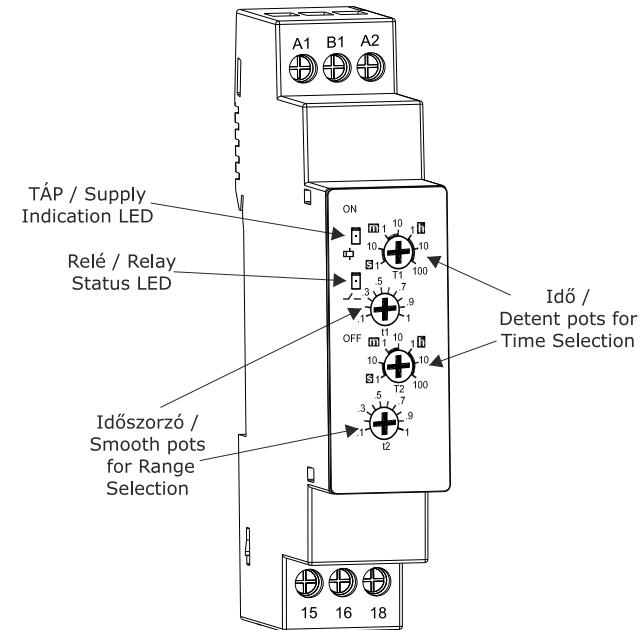


**MŰSZAKI LEÍRÁS / TECHNICAL SPECIFICATIONS:**


# ASU

## Aszimetrikus ütemadó ASYMMETRIC ON OFF / OFF ON TIMER

<b>TÁP / SUPPLY CHARACTERISTICS:</b>	
Tápfeszültség / Supply Voltage	12 - 240 VAC / DC
Tűréshatár / Supply Variation	-15 % ... +10 % (±)
Frekvencia / Frequency	50 ... 60 Hz, (± 3 Hz)
Felvett teljesítmény / Power Consumption (Max.)	6 VA
<b>RELÉ / RELAY:</b>	
Érintkező / Contact Arrangement	1db morze (záró/nyitó) 1 C/O
Terhelhetőség (Ohmikus) / Contact Rating (Resistive Load)	8A (Ohm/Res.) / 250 V AC, 5A / 24 VDC
Érintkezők anyaga / Contact Material	AgNi
Elektromos élettartam / Electrical Life	min. 50000 kapcsolás / operations
Mechanical Life	min. 10000000 kapcsolás / operations
<b>JELLEMZŐK / FEATURE CHARACTERISTICS:</b>	
Időtartományok / Timing Ranges	0,1s; 1 s; 10 s; 1 min.; 10 min.; 1 h; 10h; 100h
Beállítási pontosság / Setting Accuracy	+/- 5%
Ismétlési pontosság / Repeat Accuracy	+/- 1%
Kijelzés / Supply Indication on front panel	Zöld LED: táp, sárga LED: relé / Green LED for power Amber LED for Relay.
Rögzítés / Mounting	DIN sín / Din-Rail
Méret / Dimensions ( W X H X D )	18 x 90 x 66 (mm)
Nettó súly / Weight (Unpacked)	72g
Páratartalom / Humidity	95% Rh
Üzemi hőmérséklet / Operating Temperature	-20° C ... + 60° C
Tárolási hőmérséklet / Storage Temperature	-25° C ... + 70° C
Szín / Housing Color	Világosszürke / Light Gray
Max. tengerszint feletti magasság / Max. Operating Altitude	2000 m
Tok anyaga / Housing	Flame retardant (UL 94-V0) önkiló
Védettség / Degree & Protection	IP - 20: csatlakozás / terminal, IP - 40: tok / housing.
Tanúsítványok / Certifications	CE, RoHS, UL
Védelmi fokozat	II
Szigetelés( I/P and O/P)	2 KV
Szigetelés (Terminál és ház)	2.5 KV
Szigetelés típusa	Megerősített
Indítási idő	Max. 100 ms
Újraindítási idő	Max. 200 ms
<b>EMI / EMC:</b>	
Harmonic Current Emissions	IEC 61000-3-2 Class A
ESD	IEC 61000-4-2 Air Discharge-Level III Contact Discharge-Level II
Radiated Susceptibility	IEC 61000-4-3 Level III
Electrical Fast Transient	IEC 61000-4-4 Level IV
Surge	IEC 61000-4-5 Level III
Conducted Susceptibility	IEC 61000-4-6 Level III
Voltage Dips & Interruptions (AC)	Level as per IEC 61812-1
Voltage Dips & Interruptions (DC)	Level as per IEC 61812-1
Conducted Emission	CISPR 11 Class B
Radiated Emission	CISPR 11 Class B


**CSATLAKOZÓ / TERMINAL DETAILS:**

Ø3.5...3.8 mm	Nyomaték / Torque 0.4 N.m (3.6 Lb.in) Csavar / Terminal screw - M3
	1 x 2.5 mm <sup>2</sup> Solid / Stranded Wire
AWG	1 x 24 to 10

Kizárólag 75°C-os réz vezeték használatánál.  
Use Cu wire of 75°C only.

AWG	Sq.mm.	Max. Current (A)
12	2.5	16*
14	2.0	15
16	1.5	10
18	1.0	7
20	0.75	5
22	0.5	3
24	0.2	2

A maximális értékeket a termék maximális kapacitása alapján határozzák meg.  
Megjegyzés: az ellenállási terhelésnél a maximális áramértékek szerepelnek.

\*This maximum rating has been decided on basis of maximum current capacity of the product.  
Note: Maximum current values are mentioned for resistive load.

Importőr / importer: **MIXVILL Kft. HUNGARY**  
4002 Debrecen, Domokos M. út 3.  
[www.mixvill.hu](http://www.mixvill.hu)

Származási hely: India Made in India

## ASYMMETRIC ON OFF / OFF ON TIMER ASZIMMETRIKUS ÜTEMADÓ

Az ASU aszimmetrikus ütemadót nagyfokú pontosságra tervezték. Az időbeállításokat fokozatmentes tekerőgombokkal lehet beállítani.

ASU Asymmetric On Off / Off On Timer is manufactured to a high degree of precision & accuracy. The time settings are stepless and can be set with the knob.

### Tulajdonságok / Feature:

Aszimmetrikus ütemadó:

- 17,5mm széles
- Időbeállítások: 0,1s; 1s; 10s; 1min; 10min; 1h; 10h; 100h.
- LED kijelzők: Táp (zöld), Relé állapota (sárga)
- Cadmium mentes érintkezők

Asymmetric On-Off / Off-On Timer:

- 17.5mm wide
- Time setting from: 0,1 s; 1 s; 10 s; 1 min; 10 min; 1 h; 10 h; 100 h.
- LED status indicators: Power On (Green) and Relay status (Amber).
- Cadmium free contact material.

### FUNKCIÓK / FUNCTION DIAGRAM :

#### A) KI-BE:

A1-B1 nincs rövidrezárva, A1-A2-re tápfeszültséget adunk. A kimenet (15-18) a beállított OFF ideig (T2xt2) kikapcsolva marad OFF idő leteltével 15-18 bekapcsol, és ON ideig (T1xt1) bekapcsolva marad. Ez a ciklus a tápfeszültség kikapcsolásáig ismétlődik.

#### ASYMMETRIC OFF - ON :

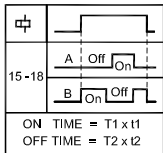
If the link is not connected at A1-B1 and Supply is turned ON. Timing starts and Output Relay remains OFF for set Time. After set OFF Time has elapsed, Output Relay turns ON and remains ON till the set ON time has elapsed and the cycle repeats.

#### B) BE-KI:

A1-B1 rövidrezárva, A1-A2-re tápfeszültséget adunk. A kimenet (15-18) a beállított ON ideig (T1xt1) bekapcsolva marad ON idő leteltével 15-18 kikapcsol, és OFF ideig (T2xt2) kikapcsolva marad. Ez a ciklus a tápfeszültség kikapcsolásáig ismétlődik.

#### ASYMMETRIC ON - OFF :

If the link is connected at A1-B1 and supply is turned ON, Output Relay turns On and Timing starts. Output Relay turns OFF after the Set ON time has elapsed and remains OFF till the Set OFF time has elapsed and the cycle repeats.



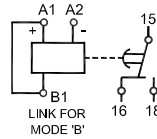
### Megjegyzés:

1. T1 és T2 fokozatkapcsolókkal állítható
2. t1 és t2 fokozatmentes tekerőgombokkal állítható

### NOTE:

1. T1 and T2 are detent pots for Time selection
2. t1 and t2 are smooth pots for Range Selection

### Bekötési vázlat / Connection Diagram:



B üzemmódoz rövidrezárando

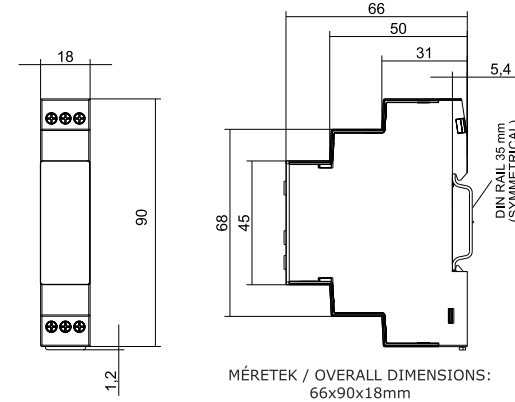
### ÜZEMMÓD VÁLASZTÁS / MODE SELECTION:

ÜZEMMÓD / MODE	VÁLASZTÁS / SELECTION
ASZIMMETRIKUS KI-BE ASYMMETRIC OFF - ON	Do not connect Link between A1 & B1 Nincs rövidre zárva
ASZIMMETRIKUS BE-KI ASYMMETRIC ON - OFF	Connect Link between A1 & B1 Rövidre van zárva

### Méreték és felszerelés /

### Overall product dimensions and mounting details :

All dimensions are in mm



### FELSZERELÉS / INSTALLATION:

Az ütemadót 35mm szimmetrikus DIN sínre helyezzük. DIN-Rail Mounting: The Timer should be mounted on 35 mm symmetrical DIN Rail.

### FIGYELMEZTETÉS / CAUTION:

1. Mindig kövesse a használati útmutató utasításait használatkor.
2. Beüzemelés előtt győződjön meg arról, hogy az eszköz megfelel az adott alkalmazásnak.
3. A beüzemelését csak szakember végezheti.
4. Az automatizáló és irányító berendezéseket mindig körültekintően üzemeljék be, az esetleges hibás működés elkerülése érdekében.
5. Az ütemadót helyezze olyan dobozba, amely mérete legalább 2-szerese az ütemadónak.
6. Csak óramutató járásával megegyezően állítsa a potmétereket.
7. A tápfeszültség bekapcsolásakor minimum 100ms-ig működtesse a berendezést, hogy a helyes működés ellenőrizhető legyen.
8. A készülék oldalaitól tartson 1cm távolságot.

1. Always follow the instructions stated in this product leaflet.
2. Before installation, check to ensure that the specifications agree with the intended application.
3. Installation to be done by skilled electrician.
4. Automation & Control devices must be properly installed so that they are protected against any risk of involuntary actuations.
5. The timers shall be placed in an enclosure that is minimum 200% of the size of the timer in the end use application.
6. Setting of all potentiometers must be done in the clockwise direction only.
7. At power on to detect the proper mode, 100 ms (minimum) stable signal input should be present.
8. Keep at least 1 cm clearance from both side while using this product.

Product Standard	IEC 61812-1
<b>Safety:</b>	
Test Voltage between I/P and O/P	IEC 60947-5-1 2 KV
Test Voltage between all terminals and enclosure	IEC 60947-5-1 2.5 KV
Impulse Voltage between I/P and o/p	IEC 60947-5-1 4 KV
Single Fault	IEC 61010-1
Insulation Resistance	UL 508 > 50 kΩ
Leakage Current	UL 508 < 3.5 mA
<b>Environmental:</b>	
Cold Heat	IEC 60068-2-1
Dry Heat	IEC 60068-2-2

### MEGJEGYZÉS / NOTE:

A termékfejlesztés folyamatos, a gyártó a változtatás jogát fenntartja.

Product innovation being a continuous process, we reserve the right to alter specifications without any prior notice.



Kindly treat, recycle or dispose of this equipment in an environmentally sound manner after End of Life, as per WEEE (Waste Electrical and Electronic Equipment) regulations or as per local norms.

Importőr / Importer: MIXVILL Kft. HUNGARY  
4002 Debrecen, Domokos M. út 3.  
www.mixvill.hu

Származási hely: India Made in India

