

**TECHNIKAI ADATOK:**

Cat. No.:	MAG03D0424	MAG03D0425	MAG03D0426	MAG03D0427
<b>Bemeneti Adatok :</b>				
Bemeneti feszültség (Un <sup>+</sup> )	208 to 480 VAC +/-23%, 3P3W 120 to 277 VAC +/-23%, 3P4W	415 VAC +/-45%, 3P3W 240 VAC +/-45%, 3P4W	415 VAC +/-45%, 3P3W 240 VAC +/-45%, 3P4W	415 VAC +/-45%, 3P3W
Frekvencia	47 to 63 Hz			
Energiafogyasztás	16VA at 415V supplied by L1 & L2			
Választható tápfeszültség DIP S/W -en keresztül (Lásd: a beállításoknál)	208V-220V-240V-380V-400V-415V-440V-480V Ph-Ph <b>or</b> 120V-127V-139V-220V-230V-240V-256V-277V Ph-N	NA	NA	NA
<b>Utazási és helyreállítási hiszterézis szintek:</b>				
Feszültség alatt (UV)	-2 to -22% of Un +/-1%	Állítható: -5 to -25% of Un +/-1% Fix: Szimmetrikus 60% of Un +/-1%	Állítható: -5 to -25% of Un +/-1% Fix: Szimmetrikus 80% of Un +/-1%	NA
UV Hiszterézis	1% +/-0.5% for <=2% út beállítás 2% +/-1% for >=4% út beállítás	Állítható: 2 to 12% +/-1% Fix: 2% of Un +/-0.5%	2.7% +/-1%	NA
Feszültség nélkül (OV)	2 to 22% of Un +/-1%	Állítható: 5 to 25% of Un +/-1% <b>or</b> Fix: 110% of Un +/-1%	Fix : 110% of UN +/-1%	NA
OV Hiszterézis	1% +/-0.5% for <= 2% út beállítás 2% +/-1% for >= 4% út beállítás	Állítható: 2 to 12% +/-1% <b>or</b> Fix: 2% +/-1%	2.7% +/-1%	NA
Fázis asszimetria (ASY) (Kizárólag a Ph-Ph között)	Fix 10% +/-1%	Fix 10% +/-1%	Állítható: 5 to 25% of Un +/-1% <b>or</b> Fix: 10% +/-1%	Fix 30% +/-4%
Fázis Asszimetria Hiszterézis	2.7% +/-1%	2.7 % +/-1%	2.7% +/-1%	7% +/-2%
3 fázisú megszakítás	22 msec +/-1 msec			
Alacsony feszültségű kapcsolás	NA	NA	NA	175V +/-10V Hys.22V +/-10V
Magas feszültségű kapcsolás	NA	NA	NA	570V +/-20V Hys.20V +/-10V
L3(B) Fázisvesztés	Alkalmazható. L1 vagy L2 fázisvesztés esetén a termék kikapcsol, mert az ellátás az L1 és L2 fázisból táplálkozik.			
Fázisfordítás	Alkalmazható	Állítható a DIP S/W -en keresztül	Állítható a DIP S/W -en keresztül	NA
Lekapcsolási idő (Késlettelés nélkül)	Állítható: 0 to 15 sec +/-1 sec Fix: 5 sec +/-1 sec	Állítható: 0 to 15 sec +/-1 sec Fix: 5 sec +/-1 sec	Állítható: 0 - 15 másodperc vagy perc +/-1 másodperc vagy perc	<=500 msec
	Fázishiba, fázis sorrend hiba és 3Fázis megszakadás esetén a kioldási idő kevesebb, mint 100 msec.			Fázisvesztéskor <100 msec
Működési idő (Késletteléssel)	Állítható: 0 to 15 sec +/-1 sec Fix: 5 sec +/-1 sec	Állítható: 0 to 15 sec +/-1 sec Fix: 5 sec +/-1 sec	Állítható: 0.5 - 15 másodperc <b>vagy</b> perc +/-1 másodperc vagy perc	<=750 msec
Bekapcsolási késlettelés	A bekapcsolási késlettelés megegyezik a késletteléssel, vagy 1,4 másodperc (attól függően melyik a maximális)			

**ELLÁTÁS FELÜGYELETI ESZKÖZ SZÉRIA : SM-175**
**Cat. No.:**
**MAG03D0424**
**MAG03D0425**
**MAG03D0426**
**MAG03D0427**

**FIGYELEM :**

- 1) Ne érintse meg a csatlakozókat, míg azok feszültség alatt vannak.
- 2) Húzza meg a csatlakozó csavarokat a meghatározott nyomatékkal.
- 3) Mindig kövesse a termékismertetőben leírt utasításokat.
- 4) Telepítés előtt ellenőrizze, hogy a specifikációk megfelelnek-e az elvárt követelményeknek.
- 5) A termék beszerelését bízva szakemberre.
- 6) A termék mindkét oldalán hagyjon 10mm távolságot a szomszédos készülékektől.
- 7) Túlzott rezgés esetén gondoskodjon a megfelelő lengéscsillapításról.
- 8) Használjon 250mA-es lassú kioldású biztosítékot a termék védelmére.

**Használatra való alkalmasság :**

Ezek a termékek automatikus visszaállítással rendelkeznek. Ne használja a terméket élet védelmi biztosító nélkül. A rendszer egészét úgy tervezték, hogy jelezze a kockázatokat és / vagy a hibákat. A termék a teljes rendszeren, vagy berendezésen belül rendeltetészerű telepítésre és használatra lett tervezve.

**Megjegyzés :**

- 1) A dokumentumban megadott technikai információk a Press gomb megnyomásakor helyesek.
- 2) A termékfejlesztés folyamatos, ezért fenntartjuk a jogot a műszaki adatok előzetes értesítés nélküli megváltoztatására.

**Importőr / importer:**  
**MIXVILL Kft. HUNGARY**  
**4002 Debrecen, Domokos M. út 3.**  
**www.mixvill.hu**  
 Származási hely: India  
 Made in India



<b>LED visszajelző :</b> Alkalmazható MAG03D0424/ MAG03D0425/ MAG03D0426					<b>Relé kimenet részletei :</b>	
Körülmény	<b>PWR LED(Zöld)</b>	<b>UV(Piros)</b>	<b>OV(Piros)</b>	<b>ASY(Piros)</b>	Csatlakozás anyaga	Ag-ötvözet, Cd mentes
Megfelelő ellátás	ON	OFF	OFF	OFF	Csatlakozás értékelés	1 C/O, 5A @ 250V AC /30V DC(rezisztív)
Feszültség alatt	ON	ON	OFF	OFF	Alkalmazási kategória	AC15-120V/3A, 240V/1.5A & DC13-24V/2A, 125V/0.22A & 250V/0.1A
Feszültség nélkül	ON	OFF	ON	OFF	Várható mechan. élettartam	1x10 <sup>7</sup> művelet
Fázis asszimetria	ON	OFF	OFF	VILLOG@1sec	Várhata elektr. élettartam	5x10 <sup>4</sup> művelet
L3 Fázisvesztés	VILLOG@1sec	OFF	OFF	OFF	<b>Környezeti leírás :</b>	
Fázis csere	ON	OFF	OFF	ON	Működési hőmérséklet	-20°C - 60°C
3F Megszakadt	OFF	OFF	OFF	OFF	Tárolási hőmérséklet	-25°C - 70°C
DIP S/W Csere	Ha a DIP S/W futási idő alatt van, minden led 200msec seb.-el villog				Páratartalom	95% RH (Leccsapódás)
*1.A LED-ek egyidejűleg több hibát is jelezhetnek, például fázisvesztés, UV és fázis esetén előfordulhatnak asszimetriahibák is. 2.A MAG03D0427 cat-azonosító esetén az R LED jelzi az egészséges táplálást, hiánya a fázisvesztésget. 3.A MAG03D0425-nél külső üzemmódhiba esetén az UV és OV LED 200 msec-el villog.					Max működési magasság	2000m
					Szennyezési fokozat	2

<b>EMI / EMC Szabványok :</b>		<b>Környezeti szabványok :</b>		<b>Biztonsági szabványok :</b>	
Harmónikus áramkibocsátás	IEC 61000-3-2 Osztály A	Feszültség csökkenés & megszak.	IEC 61000-4-11	Teszt feszültség I/P & O/P között	IEC 60947-5-1 2KV
ESD	IEC 61000-4-2 Szint II	Sugárzott & vezetett kibocsátás	CISPR-11 Osztály A	Impulzus fesz. I/P & O/P között	IEC 60947-5-1Szint IV
Sugárzás érzékenységi	IEC 61000-4-3 Szint III	Hideg hő	IEC 60068-2-1	Egyetlen hiba	IEC 61010-01 Szint IV
Elektromos gyorsátmenet	IEC 61000-4-4 Szint IV	Száraz hő	IEC 60068-2-2	Szigetelési ellenálás	UL508 >50KΩ
Túlfeszültség	IEC 61000-4-5 Szint IV	Rezgés	IEC 60068-2-6 10Hz to 55Hz	Szivárgó ágam	UL508 <3.5mA
Vezetési hajlandóság	IEC 61000-4-6 Szint III				

# MULTIFUNKCIÓS ELLÁTÁSFELÜGYELETI RELÉ

## JELLEMZŐK :

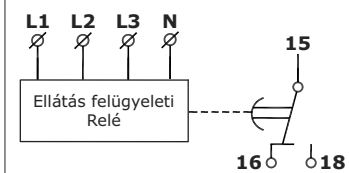
- >Valódi RMS mérés
- >Konfigurálható 3Fázis 3Vezeték, vagy 3Fázis 4Vezeték ellátáshoz
- >Figyeli a betáplálást és egy vagy több fázison észleli a hibaállapotokat
- >Védelem az alacsony feszültségtől (UV), túlfeszültségtől (OV), fázis asszimetriától, helytelen fáziszekvenciától, fázisvesztéstől és 3 fázis megszakítás ellen
- >Választható tápfeszültség a DIP S/W és az állítható UV, OV vagy fázis asszimétriát ut beállításai révén a kiválasztott Cat ID-kben
- >Kiválasztható BE vagy KI késleltetés DIP S/W és állítható késleltetési idő beállításokkal a potenciómétereken keresztül
- >LED jelzések a tápellátás és a hiba állapotára vonatkozóan
- >1 SPDT relé kimenet
- >DIN-sínrre szerelhető 17,5mm széles tokokat



## MŰKÖDÉS :

A termék megfelelően működik, amikor mind a három fázis semleges (táplálás típusonként) jelen van, a fáziszekvencia helyes és a fázis feszültségszintje a megadott határokon belül van. Ha egy vagy több fázis vagy semleges fázis feszültség meghaladja a felső beállított szintet (OV), vagy az alsó szint alá (UV) esik, akkor a megfelelő LED jelzés bekapcsol és a kimeneti relé kioldódik az OFF késleltetési idő után. Ha a fáziszekvencia helytelen, vagy ha az L3 fázis elveszett, a kimeneti relé azonnal bekapcsol.

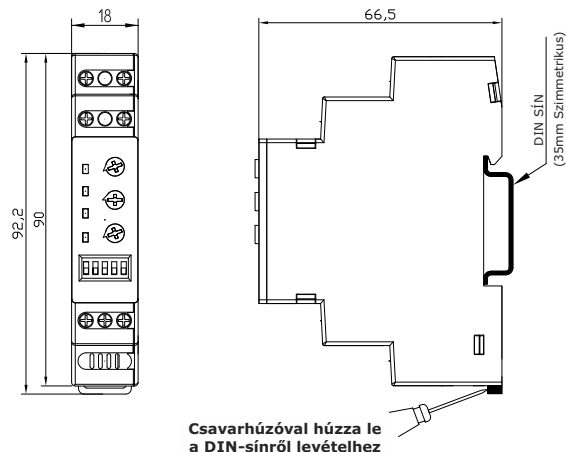
## CSATLAKOZTATÁSI ÁBRA :



## CSATLAKOZÁSI ADATOK :

	Nyomaték: 0.4Nm(3.6lb.in) Kapocs csavar-M3
	1 x 2.5mm <sup>2</sup> Szilárd/Sodrott Vezeték
<b>AWG</b>	1 x 24 to 12

## TERMÉK MÉRETEK ÉS CSATLAKOZTATÁS :

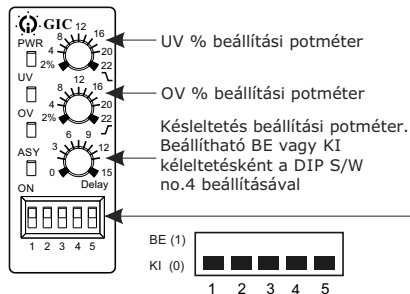


## Mechanikai adatok :

Burkolat	Égégáttól UL 94-V0
Méret (Szé x Ma x Mé)	18 x 90 x 66.5 mm
Védelmi besorolás	IP20 Csatlakozókon IP30 Burkolaton
Súly (kicsomagolva)	75 g

## FUNKCIONÁLIS BEÁLLÍTÁSOK :

### Cat ID : MAG03D0424



### 5 Pólusú DIP Kapcsoló Beállítások :

1	480	277
0	440	256
1	415	240
0	400	230
1	380	220
0	240	139
1	220	127
0	208	120
1 2 3	Ph - Ph (VAC)	Ph - N (VAC)

Tápfeszültség beállítás

1	Ph - Ph
0	Ph - N
<b>5</b>	<b>Tápl típus</b>

3F3V or 3F4V  
Tápl Beállítás

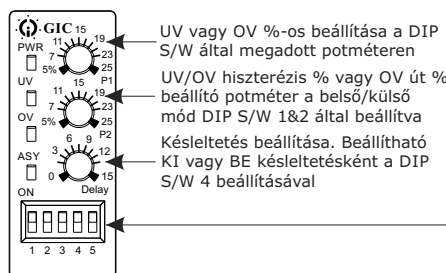
1	Kikapcsolható késleltetés
0	Fix bekapcsolott késleltetés
1	Bekapcsolható késleltetés
0	Fix kikapcsolott késleltetés
<b>4</b>	<b>Késleltetés</b>

KI vagy BE késleltetés beállítás

**MEGJEGYZÉS :** (Minden cat ID esetén)

- 1) A DIP S/W beállítások nem módosíthatók bekapcsolt állapotban.
- 2) Ha a DIP S/W bekapcsolt állapotban megváltozik az összes LED villogni kezd.
- 3) Az új DIP S/W beállítások alkalmazhatók feszültség alatt és anélkül is.
- 4) A potméter értékei bekapcsolt állapotban is állíthatók.

### Cat ID : MAG03D0425



### 5 Pole DIP Switch Settings :

1	Beállítható UV, fix OV *
0	Beállítható OV, fix UV *
1	Belső mód
0	Külső mód
1 2	<b>Funkció</b>
1	Fázis szekv. letiltva
0	Fázis szekv. engedve
<b>3</b>	<b>Funkció</b>
1	Állítható KI késlelt.
0	Fix BE késleltetés
1	Állítható Be késlelt.
0	Fix KI késleltetés
<b>4</b>	<b>Késleltetés</b>
1	Ph - Ph
0	Ph - N
<b>5</b>	<b>Tápl. típus</b>

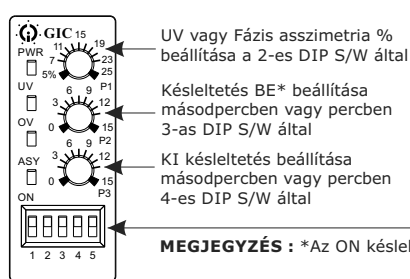
**MEGJEGYZÉS :**

\*1)Ha a DIP S/W Pot-P1 UV vagy OV-ként van beállítva, akkor a Pot-P2 hiszterézis érték 2% és 12% között mozog. Itt az 5% és 25% közötti pot skála 2-vel osztását kapjuk, a maradékot pedig nem tekintjük, a beállított hiszterézis 2% és 12% között mozog. Ha a hiszterézis % több, mint az út% akkor 2%-nak kell tekinteni.

**Belső mód alkalmazása :** Ebben az üzemmódban, ha a tápfeszültség a küszöbérték alá esik (Pot-P1-en beállított érték), vagy meghaladja Pot-2-n beállított értéket, a relé léptet. Ha a tápfeszültség az UV és az OV küszöbértékain belül van, akkor a relé bekapcsol.

**Külső mód alkalmazása :** Ebben az üzemmódban, ha a tápfeszültség a Pot-P1 és a Pot-P2 által beállított küszöbértékeken belül van, akkor továbbítja a jelet. Ha a tápfeszültség az UV és az OV pot által beállított küszöbértékek kívül esik, akkor a relé bekapcsol.

### Cat ID : MAG03D0426

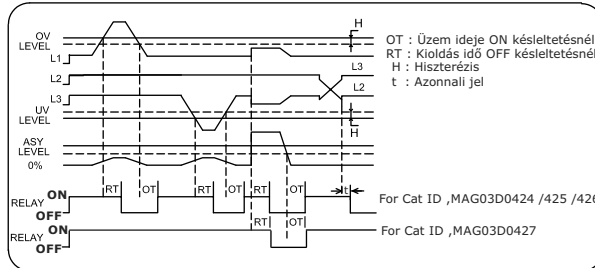


### 5 Pólusú DIP kapcsoló beállítása :

1	Fázis szekv. letiltva
0	Fázis szekv. engedve
<b>1</b>	<b>Funkció</b>
1	Állítható (POT-P2) Késleltetés BE mp-ben
0	Állítható (POT-P2) Késleltetés BE percben
<b>3</b>	<b>Késleltetés</b>
1	Ph - Ph
0	Ph - N
<b>5</b>	<b>Tápl. típus</b>
1	Állítható UV(POT-P1) fix asszimétriával
0	Állítható ASY (POT-P1) fix UV-vel
<b>2</b>	<b>Funkció</b>
1	Állítható (POT-P3) Késleltetés KI mp-ben
0	Állítható (POT-P3) Késleltetés KI percben
<b>4</b>	<b>Késleltetés</b>

**MEGJEGYZÉS :** \*Az ON késleltetésű pot esetén a 0 jelölést 0,5 értéknek tekint.

## MŰKÖDÉSI RAJZ :



## Cat ID MAG03D0425 : KÜLSŐ MÓD

